



Votre  
collectivité  
de proximité

# UN ESPACE NUMÉRIQUE DE TRAVAIL POUR LES CLASSES DU 1<sup>er</sup> DEGRÉ DE VOTRE COMMUNE

## ENTONE

Une application novatrice, **facilitant les échanges** entre les parents, les élèves, les enseignants et **les collectivités**.



# UN ENT POUR LES CLASSES DU 1<sup>ER</sup> DEGRÉ (MATERNELLES ET PRIMAIRES) POUR LES COMMUNES DE L'OISE.

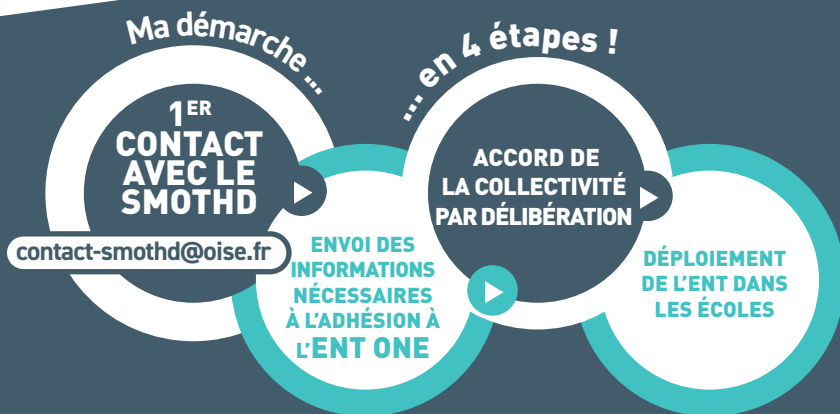
Le Syndicat Mixte Oise Très Haut Débit (SMOTHD) en partenariat avec le Conseil départemental de l'Oise a mis en place une convention de partenariat pour les écoles du 1<sup>er</sup> degré de l'Oise avec l'Académie d'Amiens. À cette fin, ils coopèrent et mutualisent leurs moyens pour généraliser les usages du numériques à l'école en donnant à l'ensemble des enfants, des parents et du monde enseignant, et ce même en ruralité, un accès aux dernières technologies.

## LES ENJEUX PÉDAGOGIQUES DE L'ENT :

- 1) Amener au sein de la cellule familiale les activités menées en classe grâce aux outils de communication proposés par l'ENT (blog, messagerie...);
- 2) Créer un lien fort et continu entre la famille et l'école grâce aux outils mis à disposition (cahier de textes, agenda, cahier de vie...);
- 3) Créer un support de connaissances et de compétences pour l'élève (bibliothèque multimédia, support de cours...);
- 4) Valoriser les projets et actions menées;
- 5) Aider à la remédiation et à la prise en charge des difficultés en facilitant les parcours différenciés.

???

## COMMENT METTRE EN ŒUVRE L'ENT DANS VOTRE COMMUNE ?



LE COÛT DE L'ENT ONE EST DE **1,55€ HT** PAR ÉLÈVE ET PAR AN POUR LA RENTRÉE SCOLAIRE

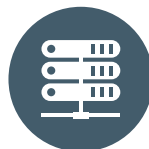
CE TARIF COMPREND...



L'accès à la plateforme



L'accès à l'application mobile



L'hébergement des données (respect du RGPD)



La maintenance corrective et évolutive via l'Éducation nationale (niveaux 1 et 2) et Open Digital Education (niveau 3)



L'accompagnement du SMOTHD au pilotage du projet



La continuité du 1<sup>er</sup> degré au 2<sup>ème</sup> degré

## L'ENT ONE, LE TRAIT D'UNION ENTRE LA COLLECTIVITÉ, LA COMMUNAUTÉ ÉDUCATIVE, LES PARENTS ET LES ÉLÈVES.

Permettant d'assurer une égalité des chances vis-à-vis du numérique et réduisant la fracture liée aux usages, l'**Espace Numérique de Travail One** propose plusieurs services : un espace documentaire, le cahier de texte, une messagerie, un blog et bien d'autres fonctionnalités simples, intuitives et facilement manipulables par tous les utilisateurs. L'ENT ONE participe également à la réussite scolaire en proposant des formes d'apprentissages renouvelées, intégrant les ressources pédagogiques.

**82 775**

ÉLÈVES DE L'OISE SONT CONCERNÉS PAR L'ENT ONE, SOIT 842 ÉCOLES PUBLIQUES.

Adhérez dès à présent à l'ENT ONE  
auprès du SMOTHD à l'adresse suivante :

contact-smothd@oise.fr

03 44 06 64 00

1 rue Cambry - 60 000 Beauvais

